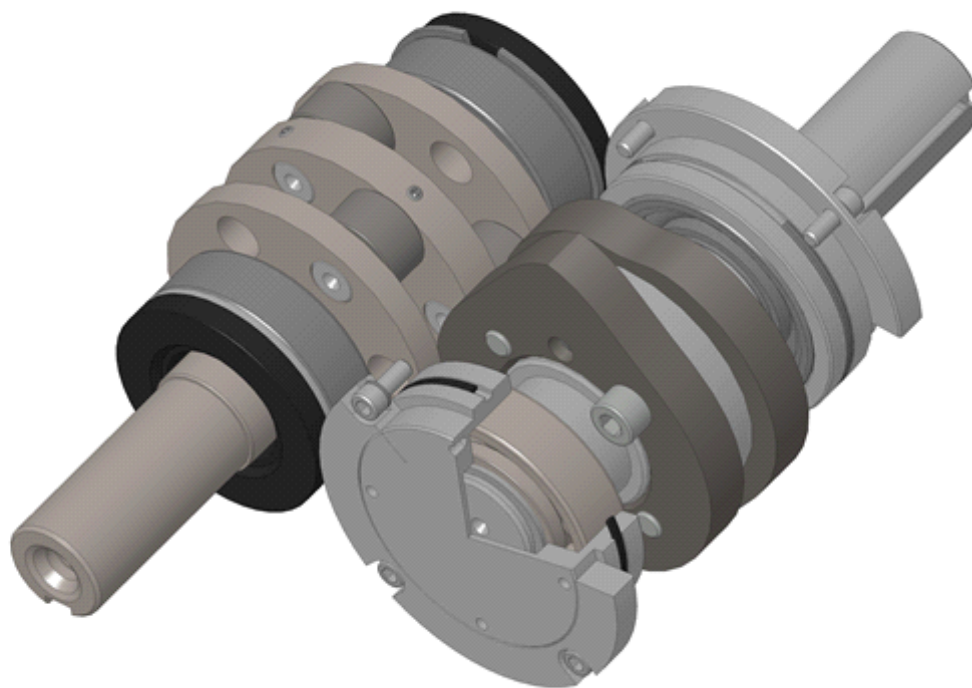


VAČKOVÉ KROKOVÉ PŘEVODOVKY



VAČKOVÉ KROKOVÉ PŘEVODOVKY

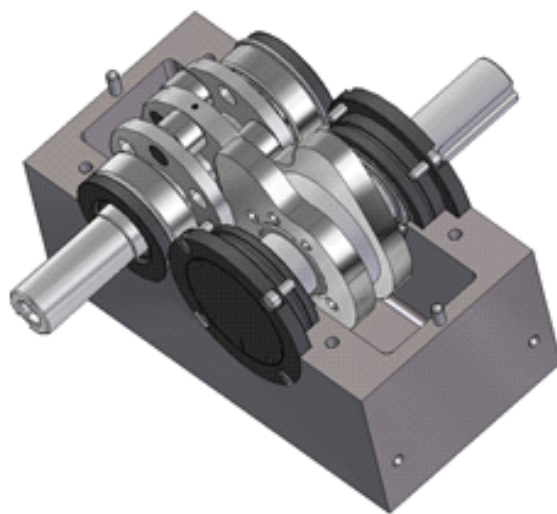
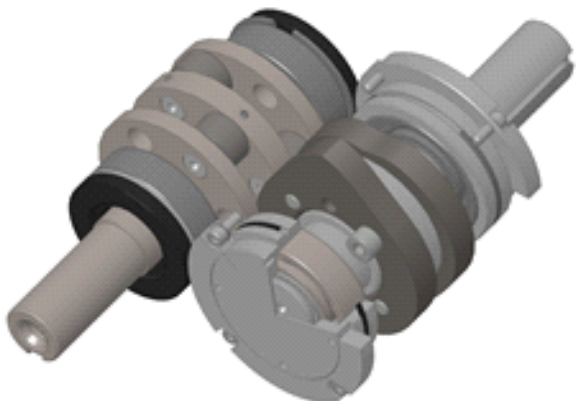
V konstrukci krokových převodovek jsou zhodnoceny více jak třicetileté zkušenosti s výpočty a výrobou vaček ve VÚTS, a.s..

KROKOVÉ PŘEVODOVKY

se používají pro převádění rotačního pohybu vstupního hřídele na krokový pohyb výstupního hřídele mechanismu.

Robustnost, spolehlivost a přesnost krokových převodovek je předpokladem použití v mnoha oblastech strojírenství např.:

- **v balicích strojích** (řetězové dopravníky, obracecí zařízení atd.)
- **u montážních automatů** (okrouhlé stoly, předávací stanice atd.)
- **u obráběcích strojů** (chapače, revolverové hlavy, kotoučové zásobníky, řetězové zásobníky, systémy na výměnu nástrojů, zařízení na výměnu palet atd.)
- **u textilních strojů**
- **u manipulačních přístrojů**



HLAVNÍ PŘEDNOSTI KROKOVÉ PŘEVODOVKY

- vysoká četnost cyklů
- příznivý průběh zrychlení
- běh bez rázů a trhání
- nízká hlučnost nebo vibrace
- pohon v obou směrech otáčení
- vysoká přesnost opakování
- snížení mrtvého času
- žádná dodatečná zadržovací nebo polohovací zařízení
- robustní konstrukce
- dlouhá životnost
- nízká a nákladově příznivá
- údržba

Na základě mnoha **VARIAČNÍCH MOŽNOSTÍ VZDÁLENOSTÍ OS, ÚHLU PŘESTAVENÍ A POČTU STANIC** je možné **NAVRHNOUT OPTIMÁLNÍ KROKOVOU PŘEVODOVKU** pro příslušný **PŘÍPAD POUŽITÍ** s možností **KOMBINACE VSTUPU A VÝSTUPU NA STEJNÉ NEBO PROTILEHLÝCH STRANÁCH SKŘÍŇĚ.**

Při změně směru otáčení hnacího hřídele se změní i směr otáčení výstupního hřídele, aniž by se změnila kinematické poměry.

KROKOVÁ PŘEVODOVKA ŘADY KP

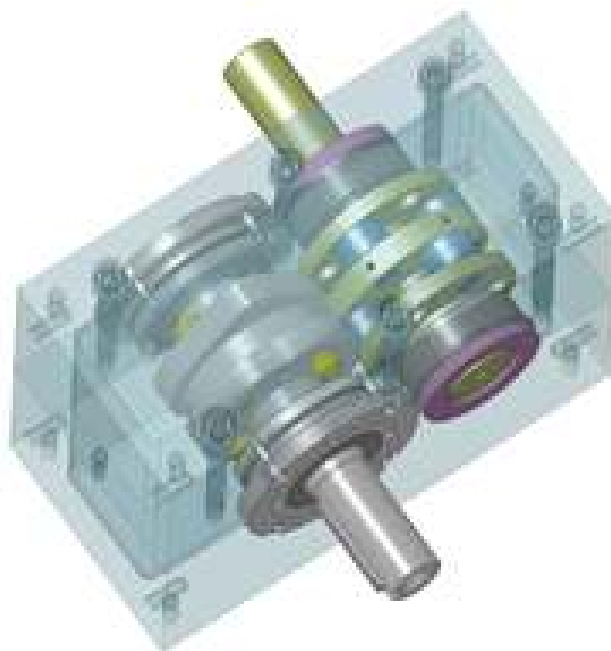
Kroková převodovka **KP** se skládá z dvojice radiálních vaček s axiální kotoučovou hvězdici (karuselem) osazenou oboustranně uloženými a odvalovanými kotouči (kladkami). Vačky jsou ocelové, zušlechtěné (kalené) a přesně vyřezané na drátořezu. Oba hřídele jsou uloženy v kuličkových ložiscích.

Obdélníkové skříně jsou vyrobeny z litiny a celoplošně opracovány. Variantně (na přání) mohou být vybaveny čtyřmi závitmi okolo vstupního hřídele pro připevnění šnekové převodovky pro některá řešení pohonu.

Krokové převodovky se nabízíme ve čtyřech velikostech, které jsou uvedeny v označení převodovky. Velikost je odvozena od charakteristického rozměru, kterým je rozteč os hřídelů.

Běžně dodáváme krokové převodovky s označením :

KP65	s roztečí hřídelů 65mm
KP80	s roztečí hřídelů 80mm
KP105	s roztečí hřídelů 105mm



Kroková převodovka KP80 se standardním vstupem a výstupem

POKYNY PRO POUŽITÍ KROKOVÝCH PŘEVODOVEK ŘADY KP

Vačková kroková převodovka řady **KP** vytváří pohyb mezi klidovými polohami podle převodové funkce, jež minimálně budí kmitání hnaných částí. Této přednosti lze plně využít splněním následujících podmínek:

- pohyblivé části spojené s převodovkou musí být dostatečně tuhé a s minimálními vůlemi
- hnací jednotku dimenzovat s přiměřenou rezervou výkonu
- je účelné použít bezpečnostní pojistku proti přetížení na straně výstupu

POKYNY PRO ÚDRŽBU KROKOVÝCH PŘEVODOVEK ŘADY KP

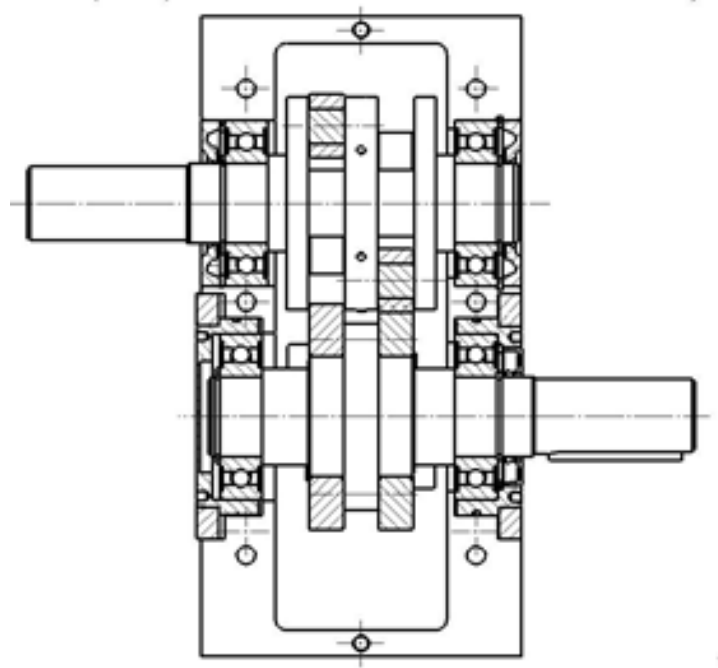
Rozměrová řada 065 až 130 s menším počtem otáček pohonu než 200 min^{-1} je vybavena trvalou náplní polotuhým mazivem.

Převodovky s vyšším počtem otáček pohonu než 200 min^{-1} jsou dodávány s kvalitní olejovou náplní. Převodovky jsou plněny mazacím převodovým olejem třídy 80W-90 v kombinaci s prostředkem zlepšujícím třecí schopnosti oleje.

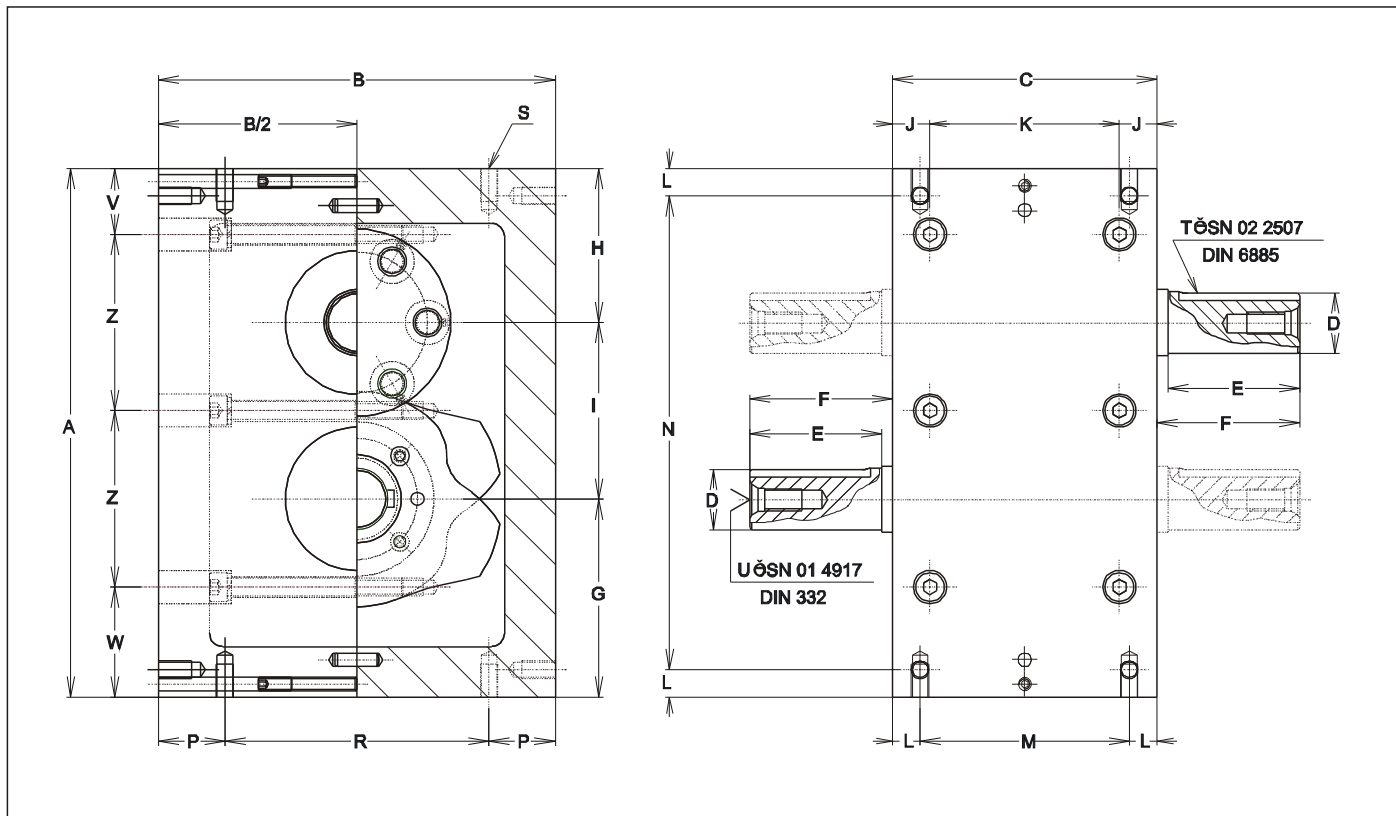
Převodovky mají trvalou náplň a nevyžadují žádnou údržbu.



Kroková převodovka řady KP s hřídelem vstupu a výstupu na stejné straně



Kroková převodovka řady KP s paralelním vstupem a výstupem a s opačným smyslem rotace vstupu a výstupu



ROZMĚROVÁ ŘADA

Typ	A	B	C	D _{k6}	E	F	G	H	I	J	K	L
65	190	140	95	19	40	43	70	55	65	13	69	7.5
80	240	180	120	28	60	65	90	70	80	17	86	12.5
105	300	210	150	30	80	85	105	90	105	18	114	17.5
130	370	260	180	42	110	115	130	110	130	18	144	18

Typ	M	N	P	R	S	T	U	V	W	Z
65	80	175	22.5	95	M6x12	6x6x35	M6	22.5	37.5	65
80	95	215	30	120	M8x15	8x7x55	M10	30	50	80
105	115	265	35	140	M10x20	8x7x75	M10	37.5	52.5	105
130	144	334	40	180	M12x25	12x8x100	M16	45	65	130